

Estrutura Ecológica Fundamental do Concelho de Santa Marta de Penaguião



Enquadramento legal

“Os planos municipais de ordenamento do território estabelecerão, no quadro definido pelos instrumentos de gestão territorial cuja eficácia condicione o respectivo conteúdo, os parâmetros de ocupação e de utilização do solo assegurando a compatibilização das funções de protecção, regulação e enquadramento com os usos produtivos, o recreio e o bem-estar das populações ”

in artº14º do Dec.-Lei 380/99

Lei n.º 48/98, de 11 de Agosto - estabelecimento das bases da política de ordenamento do território e de urbanismo.

Decreto-Lei 380/99, de 22 de Setembro – definição do conceito de Estrutura Ecológica Fundamental, tendo em vista a promoção de uma efectiva equidade territorial.

1. Breve Caracterização do Concelho

- Inserido na Região Demarcada do Douro, surge o Concelho de Santa Marta de Penaguião com uma área aproximada de 7.000 ha, distribuídos por 10 freguesias.
- É um concelho predominantemente rural, onde a principal actividade económica é a vitivinicultura, mas onde a área florestal ocupa uma posição de destaque.
- De um modo geral a orografia do concelho é acentuada, condicionando a sua geografia e hidrologia.
- Relativamente à geologia, na região de Santa Marta de Penaguião predominam essencialmente formações geológicas xistosas.

2. Objectivos Gerais

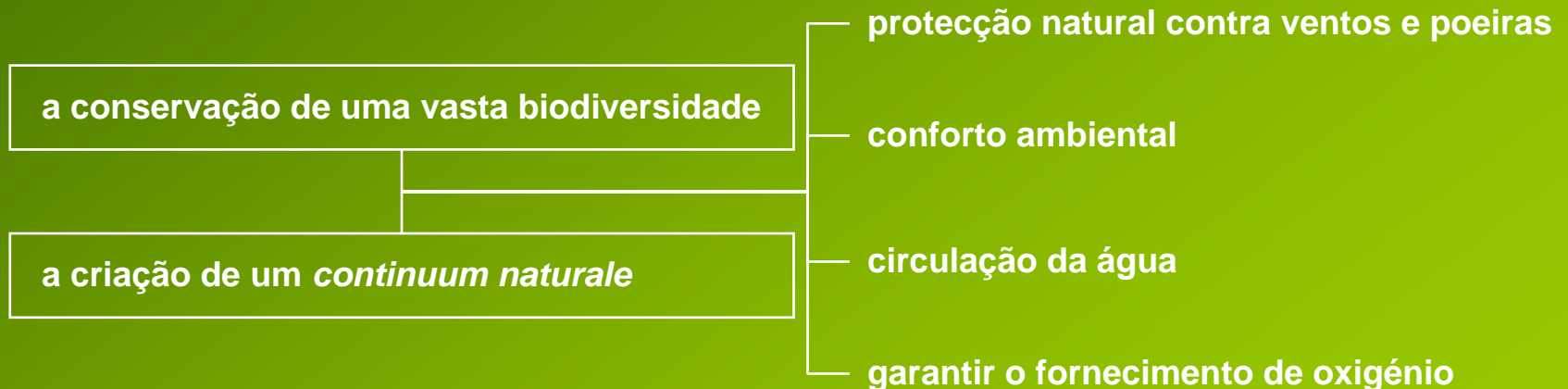
A **Estrutura Ecológica Fundamental** tem por objectivo principal garantir a **estabilidade física** e a **sustentabilidade ecológica** da área a considerar.

Segundo o disposto no artº14º do Dec.-Lei 380/99, deverão ser definidas “*medidas que concretizem as orientações políticas relativas às áreas de protecção e valorização ambiental que garantem a salvaguarda dos ecossistemas e a intensificação dos processos biofísicos*”.

2. Objectivos para o Concelho de Santa Marta de Penaguião

A Estrutura Ecológica Fundamental deverá integrar as áreas que constituem o suporte dos sistemas ecológicos, cuja protecção é indispensável à sustentabilidade do território. Constitui um instrumento de planeamento, que regulamenta e reúne as ocorrências e os sistemas naturais.

A delimitação de uma Estrutura Ecológica Fundamental permitirá:



2. Objectivos para o Concelho de Santa Marta de Penaguião

definir um contínuo de situações diferenciadas onde deverão ser mantidas as suas características actuais.



valorizar o potencial biofísico, por forma a constituir uma rede que assegure o equilíbrio ecológico do concelho .

Valorizar a RAN e a REN

Garantir a redução das áreas impermeabilizadas

Estabelecer uma ligação de efectiva conectividade entre as diferentes áreas delimitadas

Identificação de bacias visuais que permitam a contemplação da paisagem

Integrar as áreas da Rede Natura 2000

3. Metodologia

Cartas / Modelos Iniciais

Cartas Topográficas Militares

à escala 1:25.000 (114; 115; 126; 127)

Festos

Talvegues

Linhas de água

Cartas do Uso do Solo

RAN

REN

Domínio Público Hídrico

Rede NATURA 2000

Cartas / Modelos Obtidos

Modelo Digital do Terreno

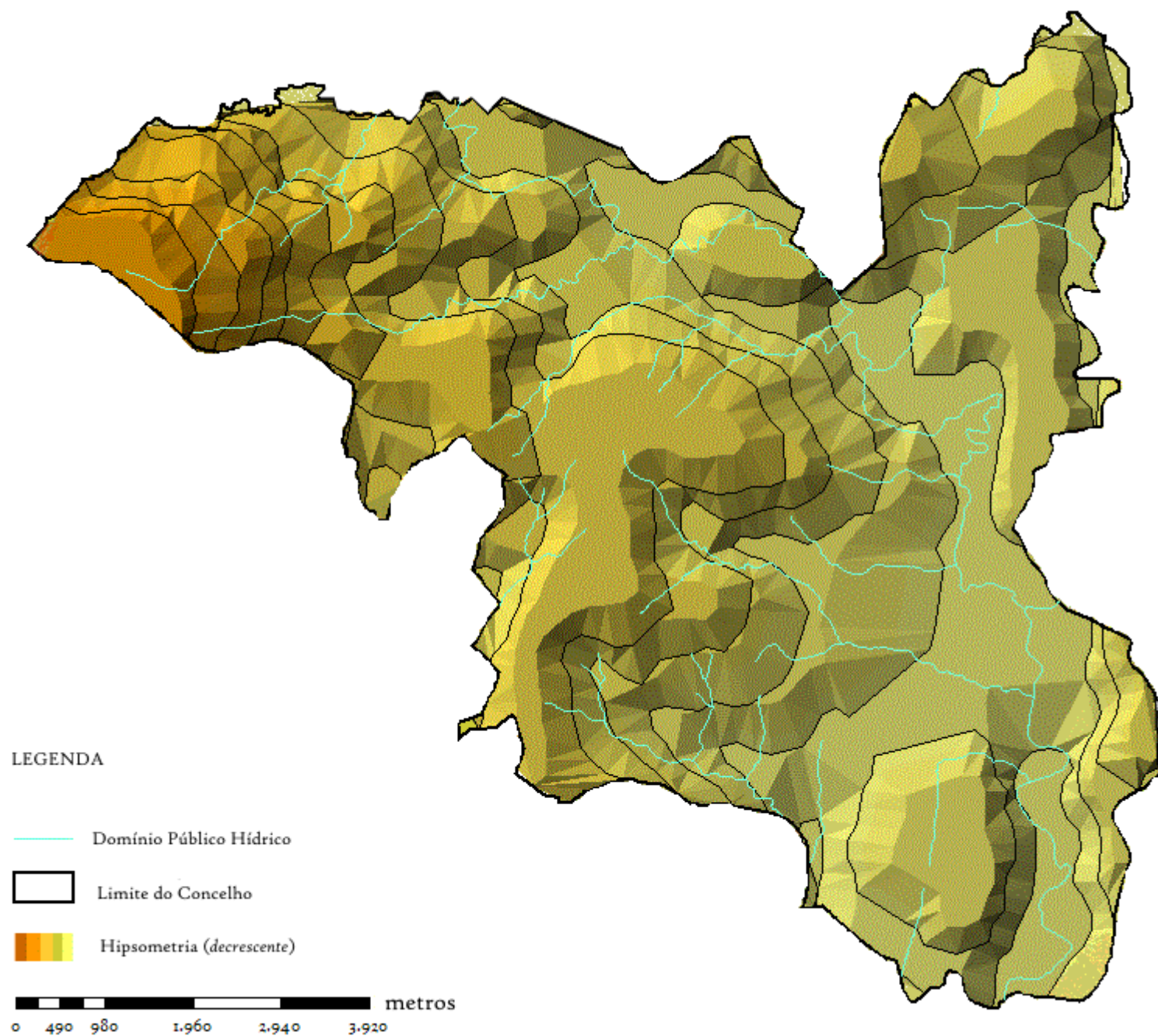
Carta de Declives

Carta de Exposições

Área reunida de REN+RAN

Área reunida de REN+Floresta e RAN

ESTRUTURA ECOLÓGICA FUNDAMENTAL



3. Metodologia

Cartas / Modelos Iniciais

Cartas Topográficas Militares

à escala 1:25.000 (114; 115; 126; 127)

Festos

Talvegues

Linhas de água

Cartas / Modelos Obtidos

Modelo Digital do Terreno

Carta de Declives

Carta de Exposições

Cartas do Uso do Solo

Área reunida de REN+RAN

RAN

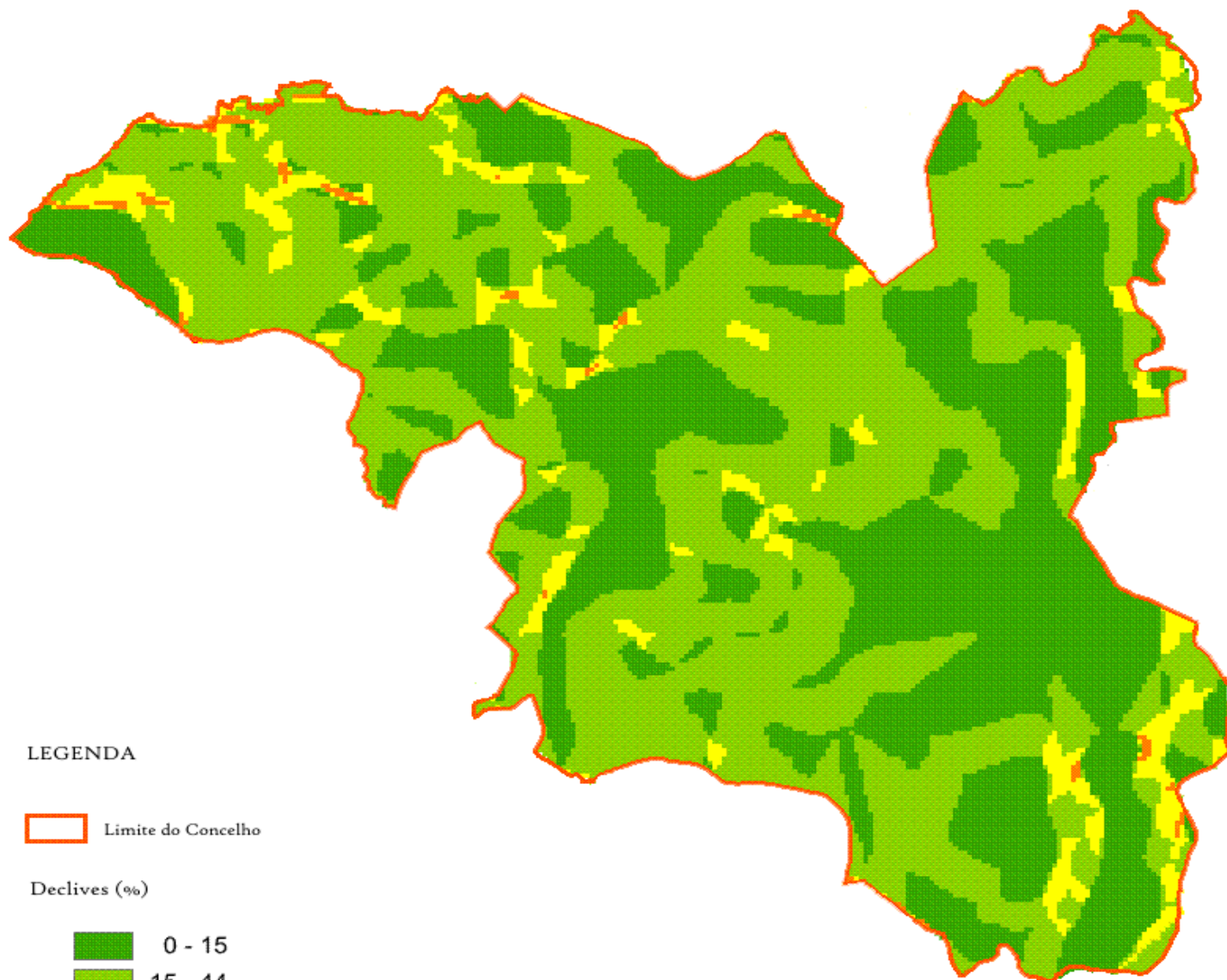
Área reunida de REN+Floresta e RAN

REN

Domínio Público Hídrico

Rede NATURA 2000

ESTRUTURA ECOLÓGICA FUNDAMENTAL



0 505 1.010 2.020 3.030 4.040 metros

3. Metodologia

Cartas / Modelos Iniciais

Cartas Topográficas Militares

à escala 1:25.000 (114; 115; 126; 127)

Festos

Talvegues

Linhas de água

Cartas / Modelos Obtidos

Modelo Digital do Terreno

Carta de Declives

Carta de Exposições

Cartas do Uso do Solo

Área reunida de REN+RAN

RAN

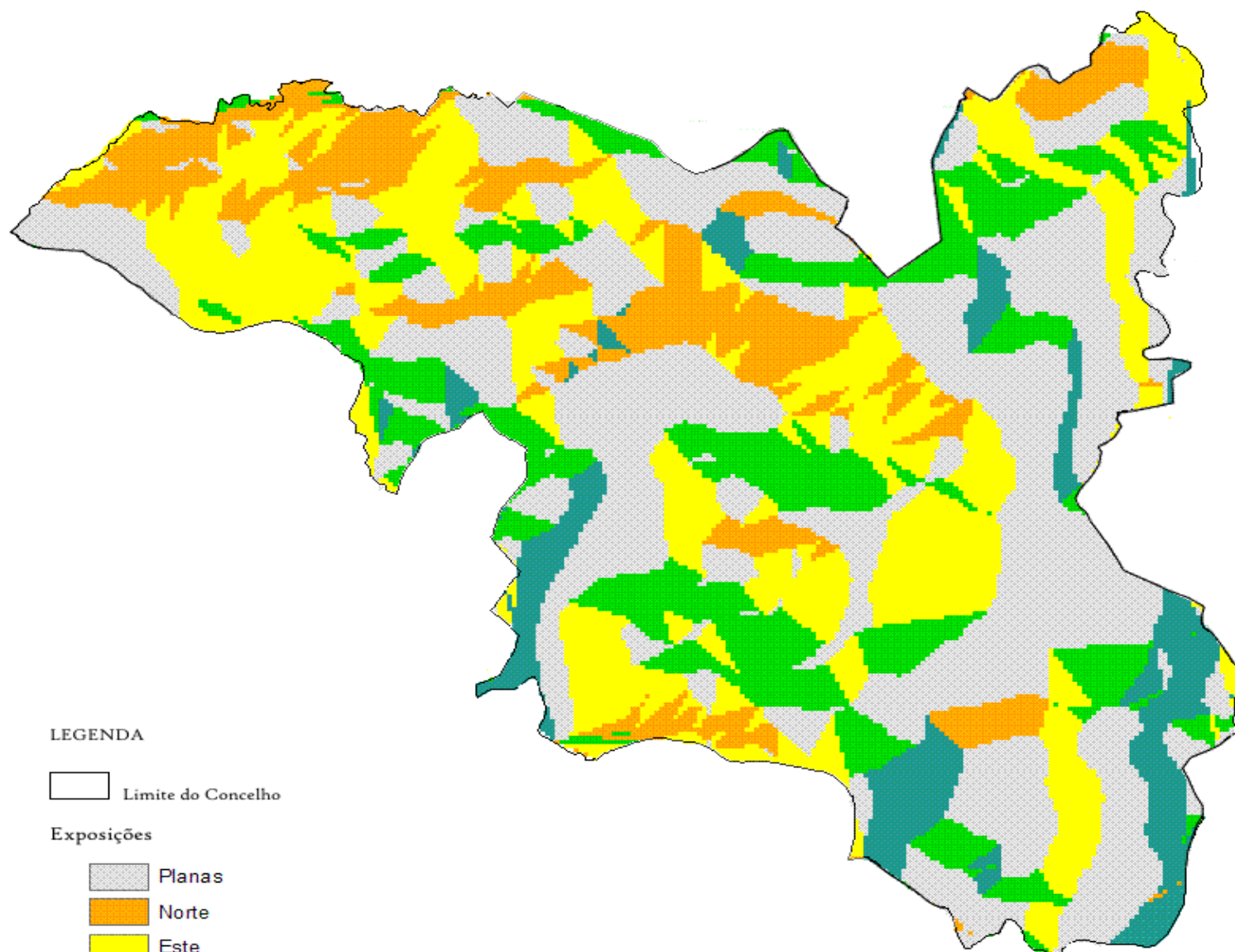
Área reunida de REN+Floresta e RAN

REN


Domínio Público Hídrico

Rede NATURA 2000

ESTRUTURA ECOLÓGICA FUNDAMENTAL




LEGENDA

 Limite do Concelho

Exposições

-  Planas
-  Norte
-  Este
-  Sul
-  Oeste

 metros

3. Metodologia

Cartas / Modelos Iniciais

Cartas Topográficas Militares

à escala 1:25.000 (114; 115; 126; 127)

Festos

Talvegues

Linhas de água

Cartas do Uso do Solo

RAN

REN

Domínio Público Hídrico

Rede NATURA 2000

Cartas / Modelos Obtidos

Modelo Digital do Terreno

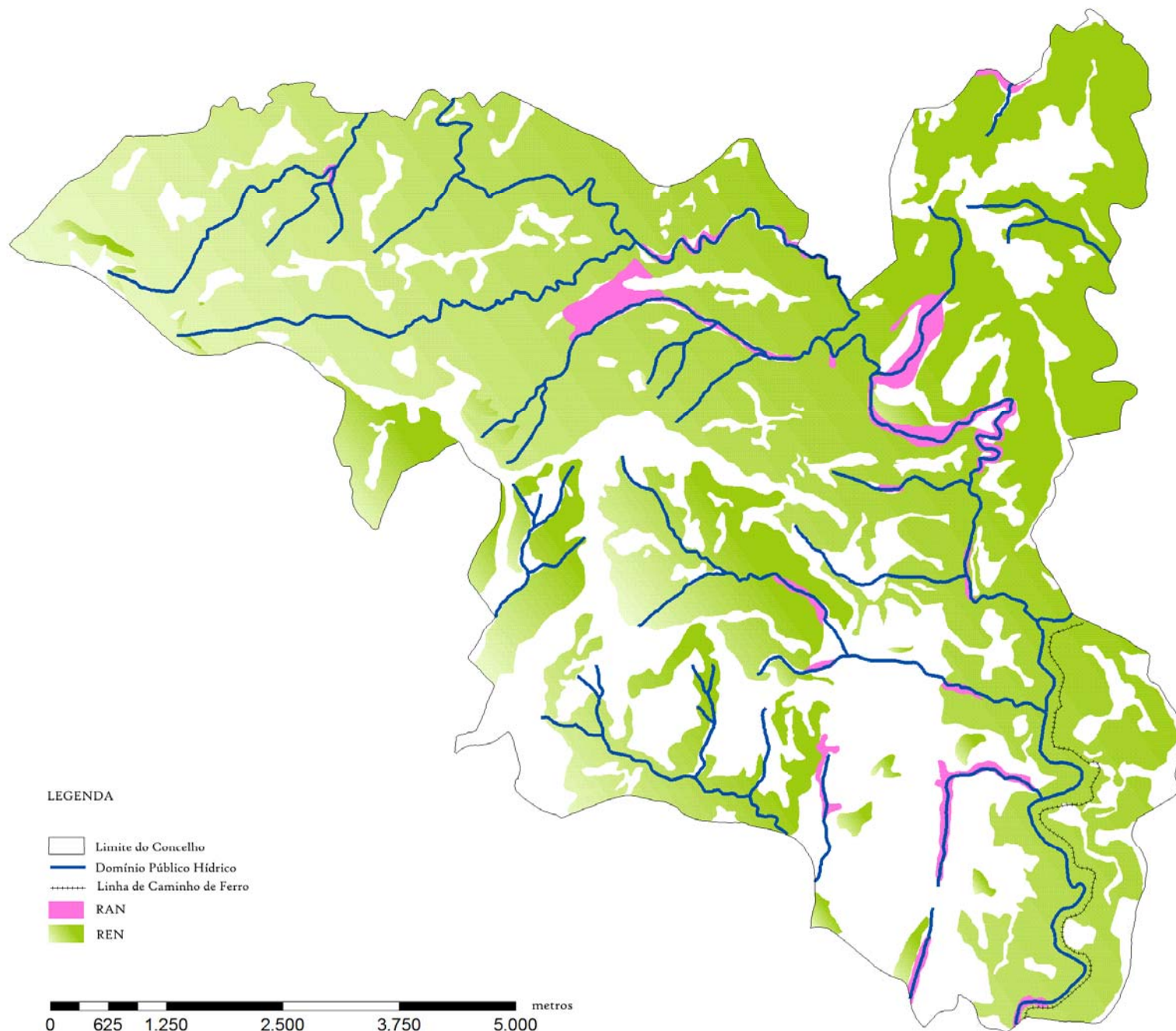
Carta de Declives

Carta de Exposições

Área reunida de REN+RAN

Área reunida de REN+Floresta e RAN

ESTRUTURA ECOLÓGICA FUNDAMENTAL



3. Metodologia

Cartas / Modelos Iniciais

Cartas Topográficas Militares

à escala 1:25.000 (114; 115; 126; 127)

Festos

Talvegues

Linhas de água

Cartas do Uso do Solo

RAN

REN

Domínio Público Hídrico

Rede NATURA 2000

Cartas / Modelos Obtidos

Modelo Digital do Terreno

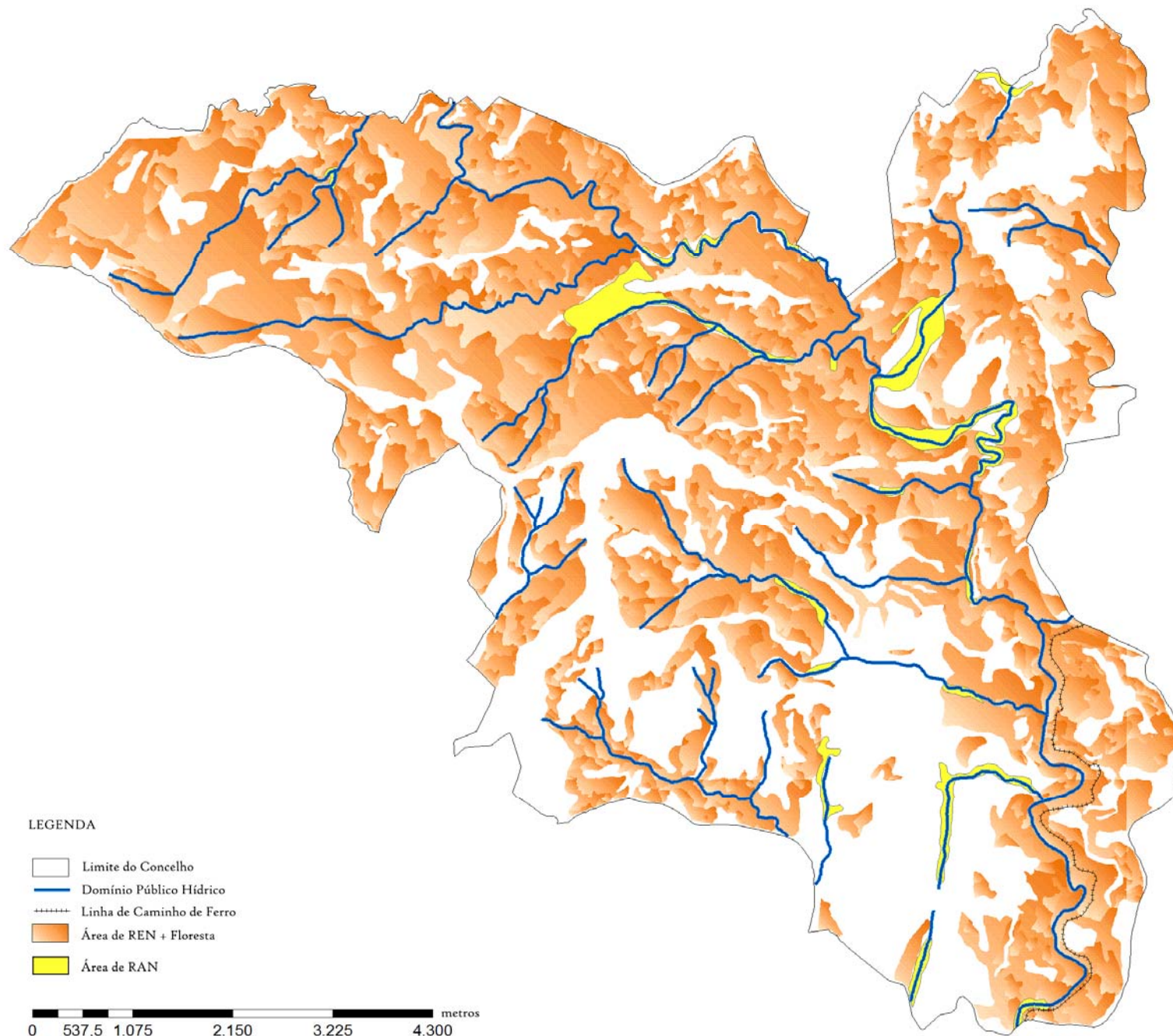
Carta de Declives

Carta de Exposições

Área reunida de REN+RAN

Área reunida de REN+Floresta e RAN

ESTRUTURA ECOLÓGICA FUNDAMENTAL



3. Metodologia

Cartas / Modelos Iniciais

Cartas Topográficas Militares

à escala 1:25.000 (114; 115; 126; 127)

Festos

Talvegues

Linhas de água

Cartas do Uso do Solo

RAN

REN

Domínio Público Hídrico

Rede NATURA 2000

Cartas / Modelos Obtidos

Modelo Digital do Terreno

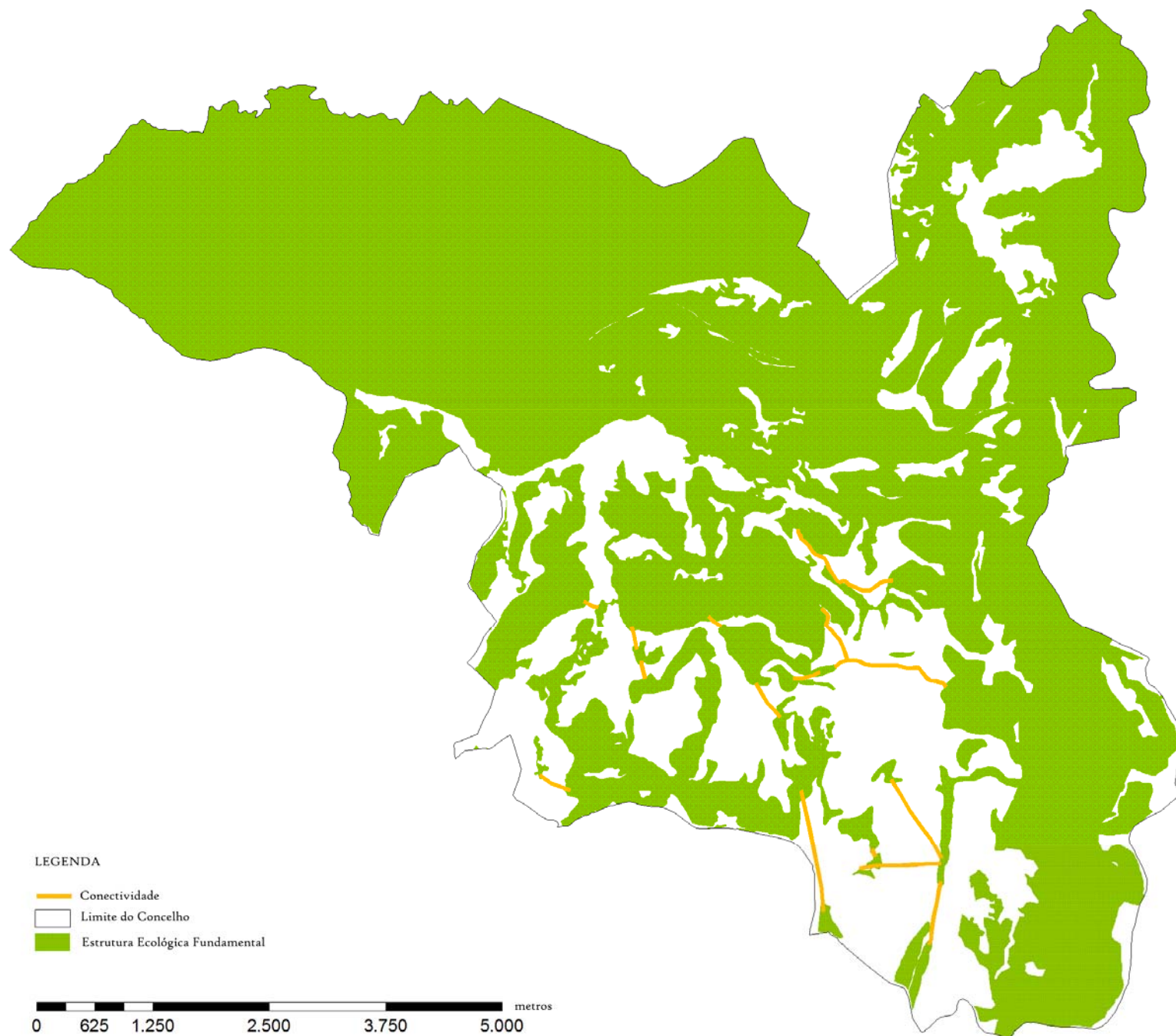
Carta de Declives

Carta de Exposições

Área reunida de REN+RAN

Área reunida de REN+Floresta e RAN

ESTRUTURA ECOLÓGICA FUNDAMENTAL



4. Agradecimentos

Por tudo o que, na altura devida, muito contribuiu para a elaboração deste trabalho, agradecemos sinceramente às seguintes personalidades:



Ao Sr. Engº Luís Ramos

Ao Sr. Engº Delfim Fernandes

Ao Sr. Arqº Paisagista José Miguel Lameiras

Ao Sr. Presidente da Câmara Municipal de Santa Marta de Penaguião